

IDENTIFICACIÓN

PAM-LE.5 (T)

BARRIO LITORAL ESTE HOJA 25 PLANEAMIENTO INCORPORADO: Plan Especial de Reforma Interior - LE.5 "La Mosca"

Identificación y Localización

Ordenación

Planeamiento y Gestión

Planeamiento incorporado:

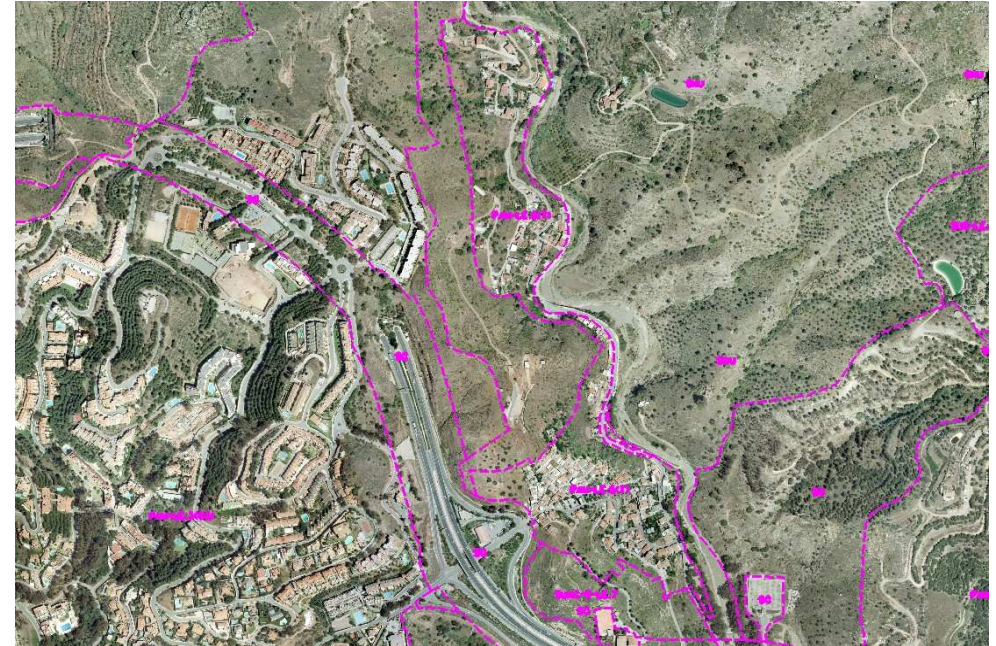
Plan Especial de Reforma Interior LE.5 "La Mosca". Aprobación Inicial: 22-06-06

Gestión Urbanística:

Iniciativa Pública

Convenio Urbanístico:

Plan Especial de Infraestructuras Básicas:



CONDICIONES PGOU 97

- 1.- Consolidación y ampliación moderada de la barriada, mejora de la urbanización y localización de equipamientos
- 2.- Localización de aparcamientos
- 3.- Ordenanzas: UAD-1, UAS-1 y CTP-1.
- 4.- Esta última sobre lo consolidado).
- 5.- Impacto moderado (2) del PGOU-97.
- 6.- Riesgo geotécnico (3) del PGOU-97.
- 7.- Superficie: 139.700'00 m<sup>2</sup>s

CONDICIONES DE LA REVISIÓN DEL PGOU

- 1.- Nueva delimitación del ámbito e incorporación de vial que evite la creación de fondos de saco.
- 2.- Nueva superficie: 150.527'64 m<sup>2</sup>s.

Ordenación Pormenorizada Completa



DETERMINACIONES

<b>SUPERFICIE DEL ÁMBITO:</b>	150.527,64 m <sup>2</sup> s	<b>Ie m<sup>2</sup>t/m<sup>2</sup>s:</b>	0,50
<b>EDIFICABILIDAD TOTAL:</b>	75.263,82 m <sup>2</sup> t	<b>Uso Global:</b>	Residencial
<b>APROV. MEDIO:</b>	0,50 m <sup>2</sup> t/m <sup>2</sup> s	<b>C.P.H.:</b>	
<b>APROV. SUBJETIVO:</b>	m <sup>2</sup> t	<b>Excesos:</b>	